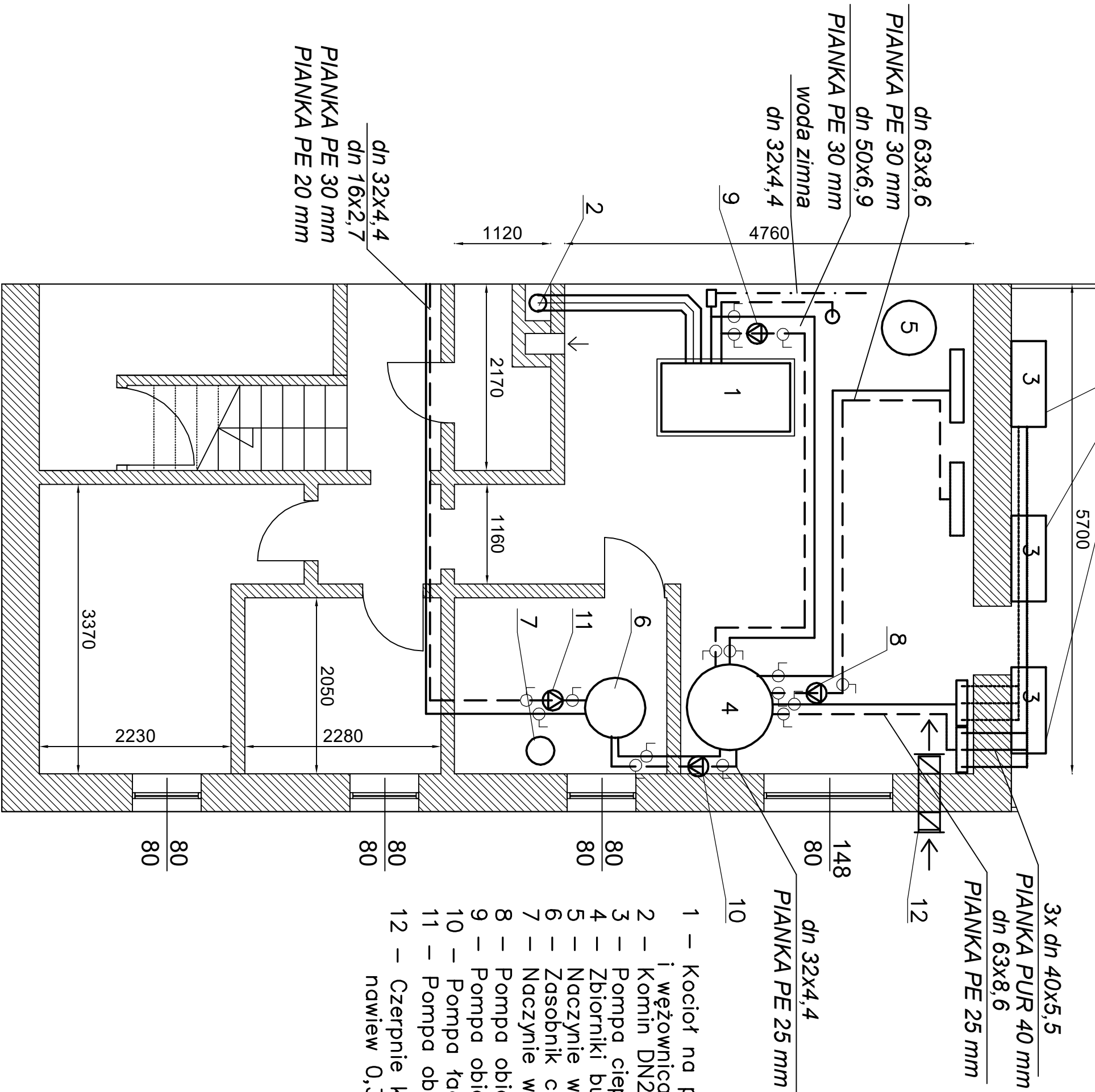


Jednostka zewnętrzna montować
na wys. min. 1m od terenu



- 1 – Kocioł na pellet 40kW z grupą bezpieczeństwa i węzownią schładzającą
- 2 – Komin DN200
- 3 – Pompa ciepła monoblok 20kW
- 4 – Zbiorniki buforowy 1500l z węzownicą
- 5 – Naczynie wzbiorcze przeponowe NG200
- 6 – Zasobnik c.w.u. V=180l
- 7 – Naczynie wzbiorcze przeponowe cwu DD18
- 8 – Pompa obiegowa P1 h=3,6m V=6,2 m³/h
- 9 – Pompa obiegowa P2 h=2,0m V=3,5 m³/h
- 10 – Pompa ładowania zasob. cwu P3 h=2,0m V=2,5 m³/h
- 11 – Pompa obiegowa cwu P4 h=3,0m V=0,5 m³/h
- 12 – Czerpnie kanał Z 30x20cm, zaczerp min. 2m nad p.t. nawiew 0,3m nad posadzką, kratki 30x40cm

INWESTOR:	Gmina Widawa, 98-170 Widawa, Rynek Kosciuszki 10		
TEMAT INWESTYCJI:	Termomodernizacja budynku użyteczności publicznej w miejscowości Brzyków	SKALA:	1:100
TREŚĆ RYSUNKU:	CENTRALNE OGRZEWANIE RZUT KOTŁOWNI	NR RYSUNKU:	6
PROJEKTOWAŁ:	IMIĘ I NAZWISKO: A. Goleniewski	NR UPRAWNIENI:	DATA: 01.2023
SPRAWDZIŁ:	P. Bobrowski	LOD2339/ PWBS/14 MAZ/0201/ POOS/07	PODPIS: